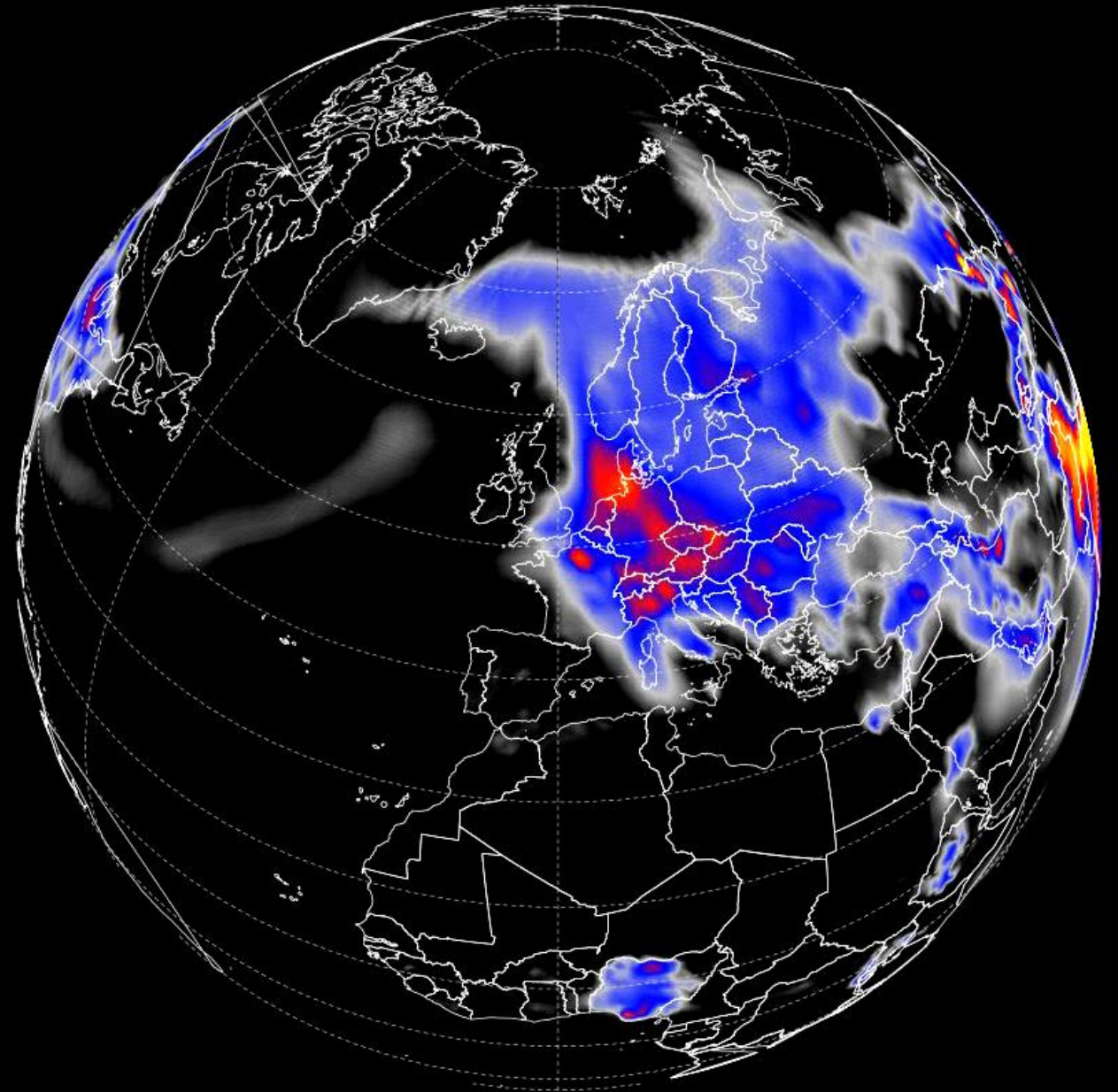


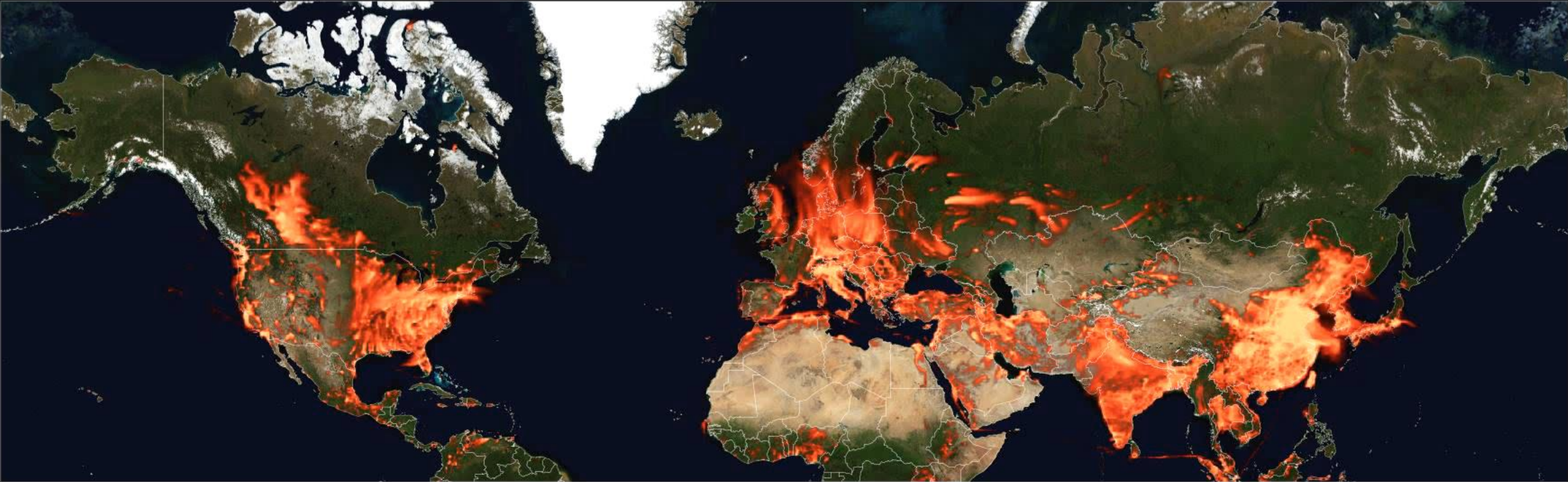
## Long range transport of air pollution : few illustrations

Based on the CHIMERE model run by INERIS at CCRT with a very high resolution (10km).



# Nitrogen dioxide (NO<sub>2</sub>), Winter 2014.

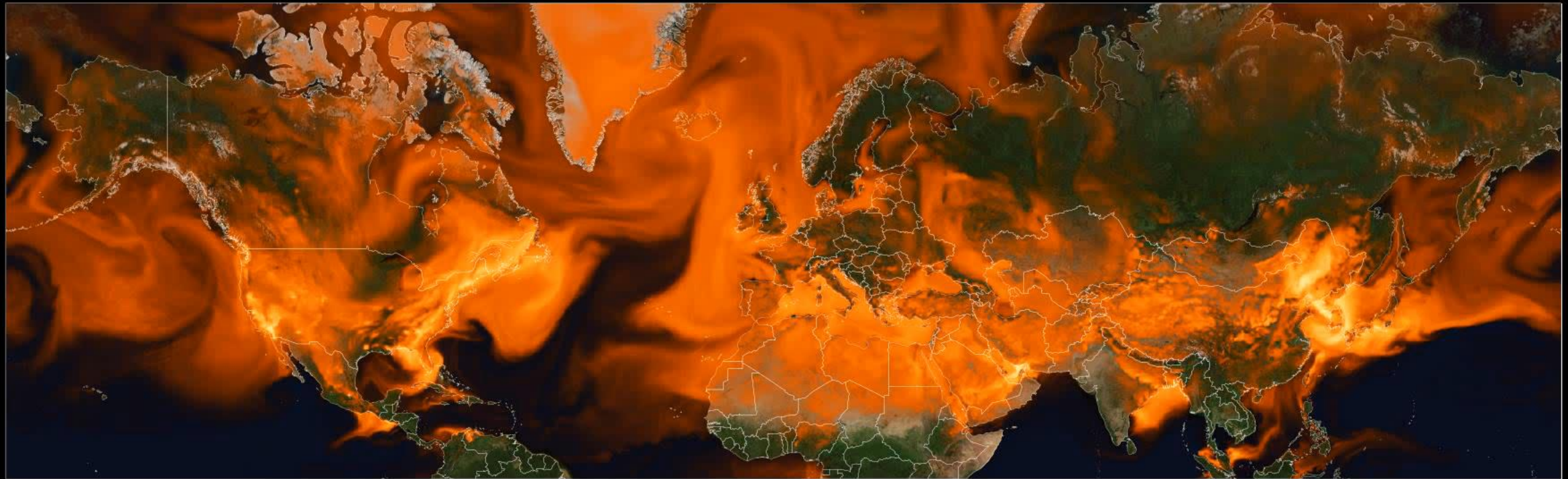
NO2 20140102 00 UT





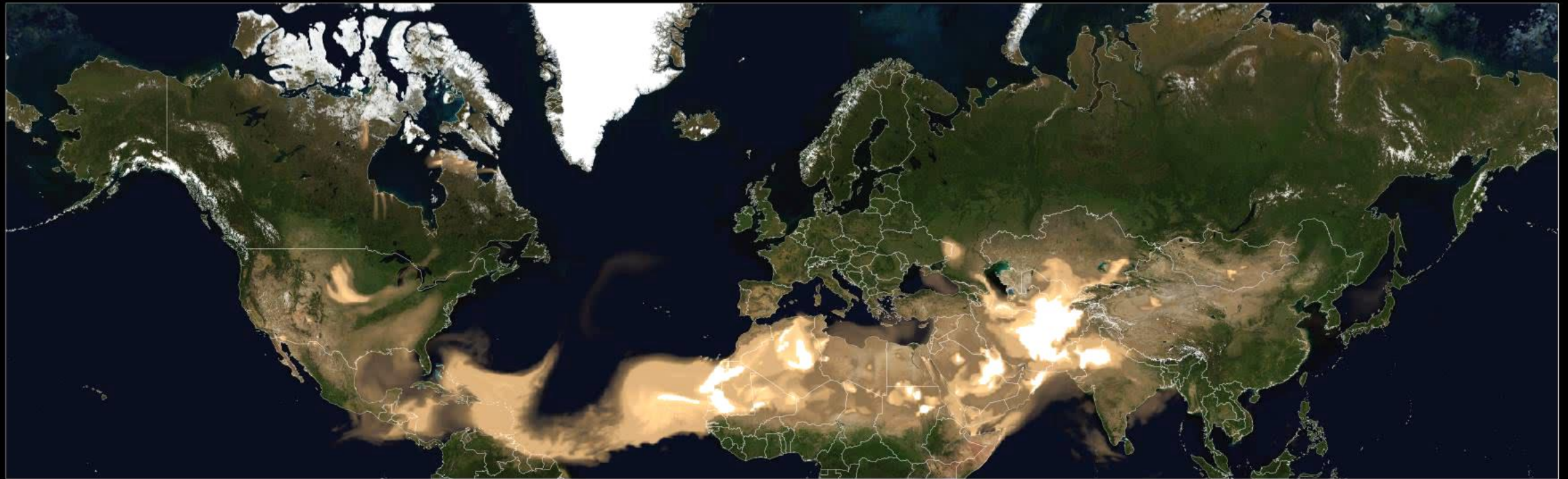
Ozone (O<sub>3</sub>) driven by hemispheric transport.

O<sub>3</sub> 20140702 00 UT



# Desert Dust : July 2014

Desert Dust 20140702 00 UT





# Sulfur dioxide from volcano eruption

SO2 20140901 06 UT



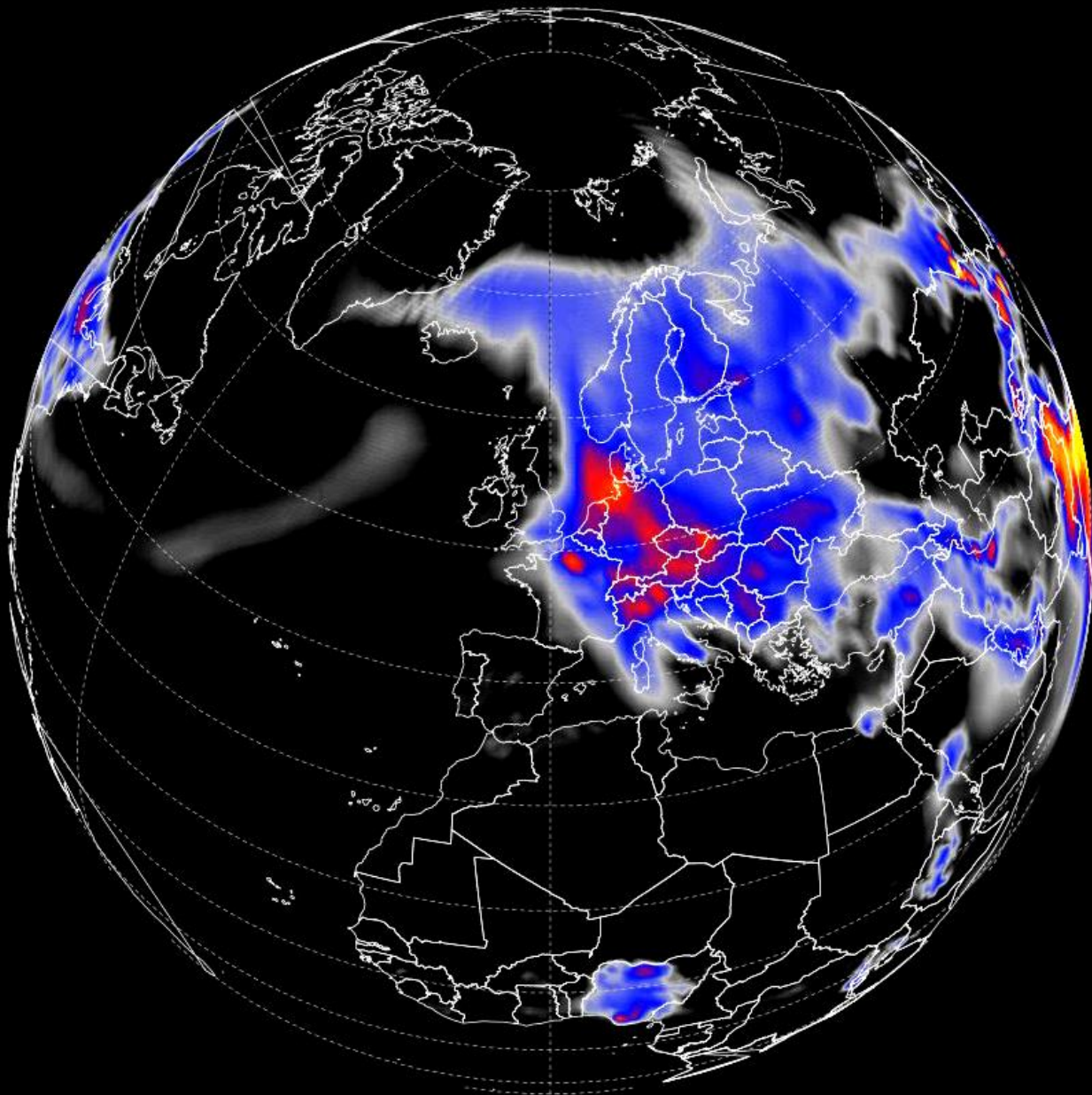
Fine particulate matter (PM2.5) : March 2014

En mars 2014, les concentrations en Europe ont approché les niveaux observés de manière récurrente en Asie.

PM25 anthropogenic 20140306 00 UT







Modélisations de la qualité de l'hémisphère nord à une résolution inédite de 10km réalisée par l'Institut National de l'Environnement Industriel et des Risques.

Le modèle utilisé (CHIMERE) est développé en partenariat entre l'INERIS et le CNRS (LMD/IPSL).

Les simulations numériques haute performance ont été effectuées au Centre de Calcul Recherche et Technologie dans le cadre du grand challenge Cobalt 2016.

