



Многосторонний форум стран Северной и Центральной Азии по реализации ЦУР

Оценка инклюзивного экономического роста: результаты совместного исследования ЕЭК и ЮНКТАД



Анастасия Хажгериева,

Консультант

отдела стратегий экономической политики

Департамента макроэкономической политики

Булан Соготту, 2019

Неизбежные последствия преследования цели **роста ВВП**:



Углубление социально-экономического неравенства



Ухудшение качества жизни наиболее уязвимых групп населения



Загрязнение окружающей среды, и т.д.



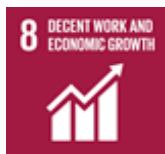
Инклюзивный рост –

конвергенция и улучшение качества жизни

всех групп населения страны,
достигаемое в значительной степени за счет формирования в экономике

недискриминационных благоприятных условий,

позволяющих каждой группе населения самостоятельно обеспечить себе сопоставимое с другими группами качество жизни



Содействовать всеохватному экономическому росту



Содействовать построению
миролюбивого и открытого общества



Сократить неравенство внутри стран и
между ними



Обеспечить гендерное равенство



Повысить жизнестойкость лиц,
находящихся в уязвимом положении



Покончить со всеми формами недоедания



**Разработать, в дополнение к показателю ВВП, другие показатели
измерения прогресса в деле обеспечения устойчивого развития**

Аспекты
инклюзивного
роста

3 ключевых направления инклюзивного роста:



Экономическое развитие

занятость, продуктивность, открытость экономики



Условия жизни

здравоохранение, доступ к логистической и финансовой системе,
экологическая обстановка



Неравенство

в сфере трудоустройства, образования, принятия решений

Сводный индекс инклюзивного роста

Направление 1 Экономика	Направление 2 Условия жизни	Направление 3 Неравенство
<ol style="list-style-type: none"> 1. ВВП / душу населения 2. Национальный доход / душу населения 3. Производительность труда 4. Потребление электроэнергии 5. Уровень занятости 6. Экспорт, % ВВП 	<ol style="list-style-type: none"> 1. Смертность детей в возрасте до 5 лет 2. Доступ к безопасной питьевой воде 3. Уровень поступления в среднюю школу 4. Доступ к базовым медицинским услугам 5. Индекс эффективности логистической системы 6. Число стационарных абонентов широкополосной сети Интернет 7. Доступ к банковскому счету или услугам мобильных платежей 8. Выбросы CO₂ 	<ol style="list-style-type: none"> 1. Занятость: молодежь / взрослые 2. Занятость: мужчины / женщины 3. Рабочая сила: мужчины / женщины 4. Индекс Джини 5. Доля населения, живущего в условиях нищеты 6. Уровень поступления в среднюю школу: мальчики / девочки 7. Количество мест в национальном законодательном органе: мужчины / женщины

Сводный индекс инклюзивного роста

Оценки по направлениям включены в сводный индекс с равными весами (согласно МГК)



Направление 1:
Экономика

Направление 2:
Условия жизни

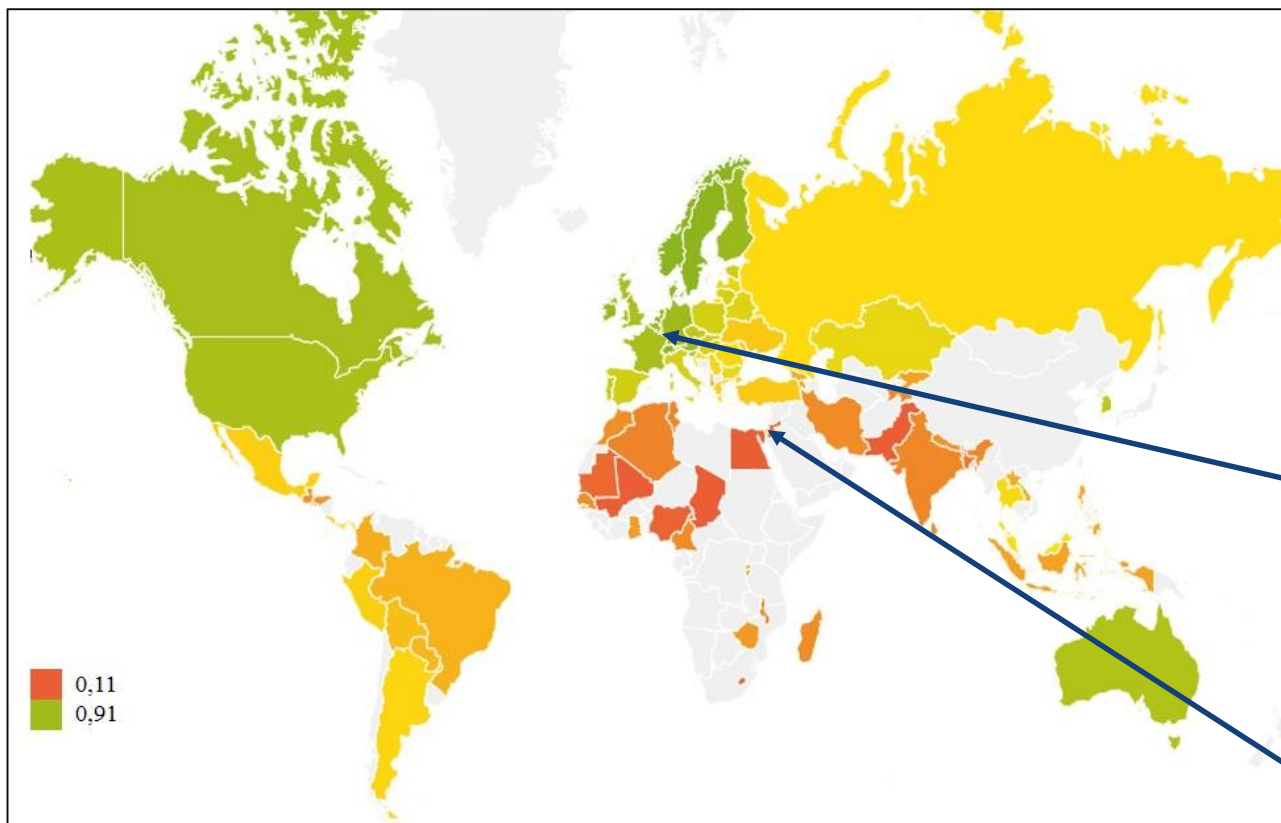
Направление 3:
Неравенство



Веса показателей отражают степень их влияния на инклюзивный рост (Расчет на основе Метода главных компонент)

21 показатель: исходные данные

«Тепловая карта» сводного индекса инклюзивного роста

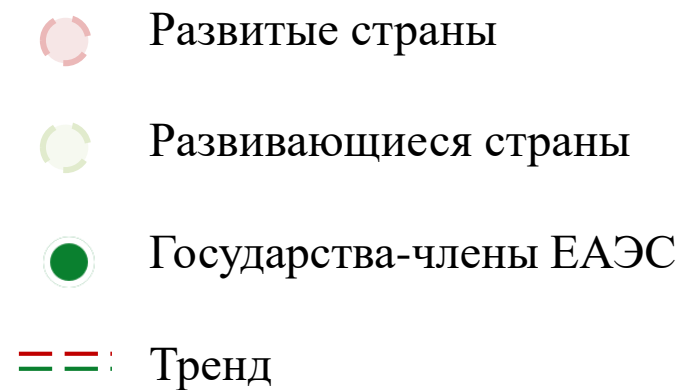
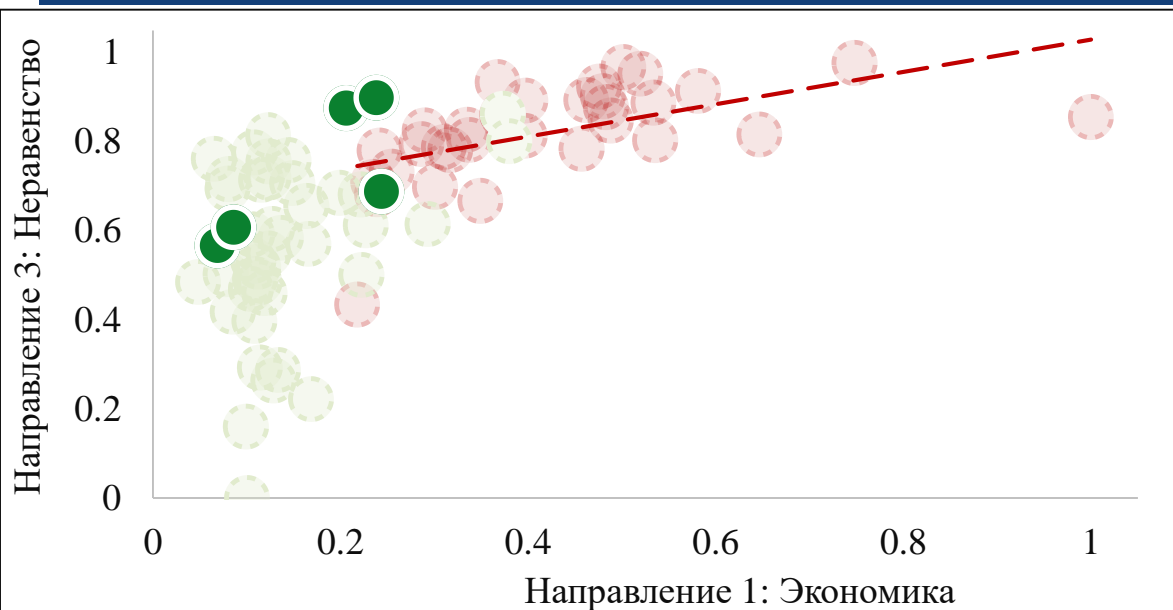


Индекс рассчитан для **86** государств

Люксембург
(наиболее успешная развитая страна)

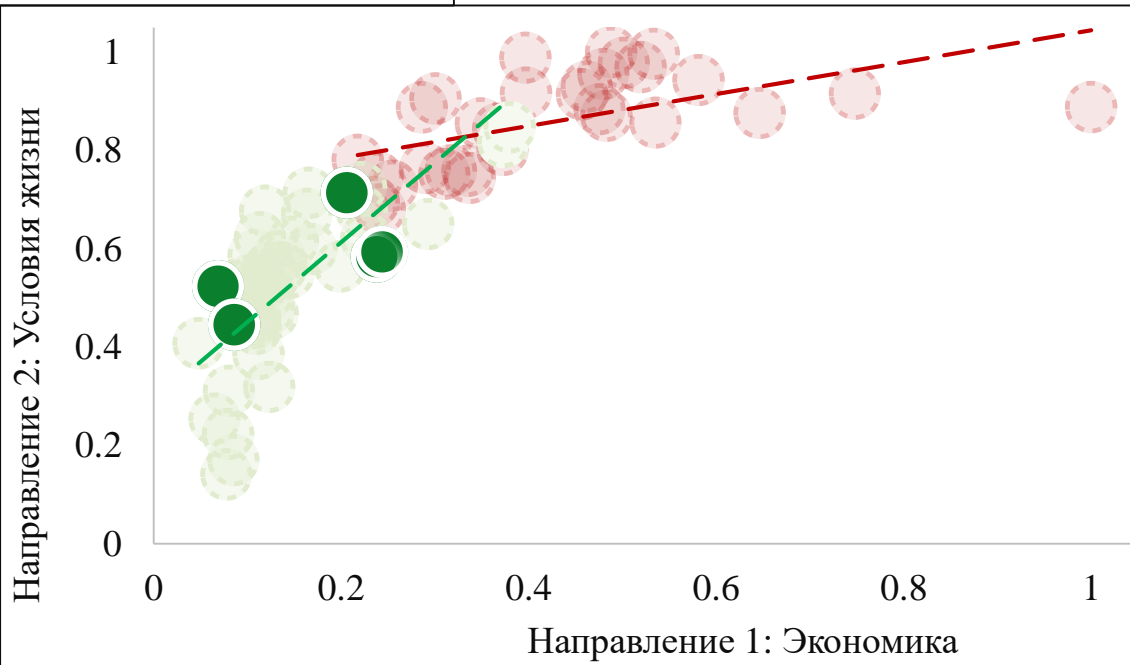
Израиль
(наиболее успешная развивающаяся страна)

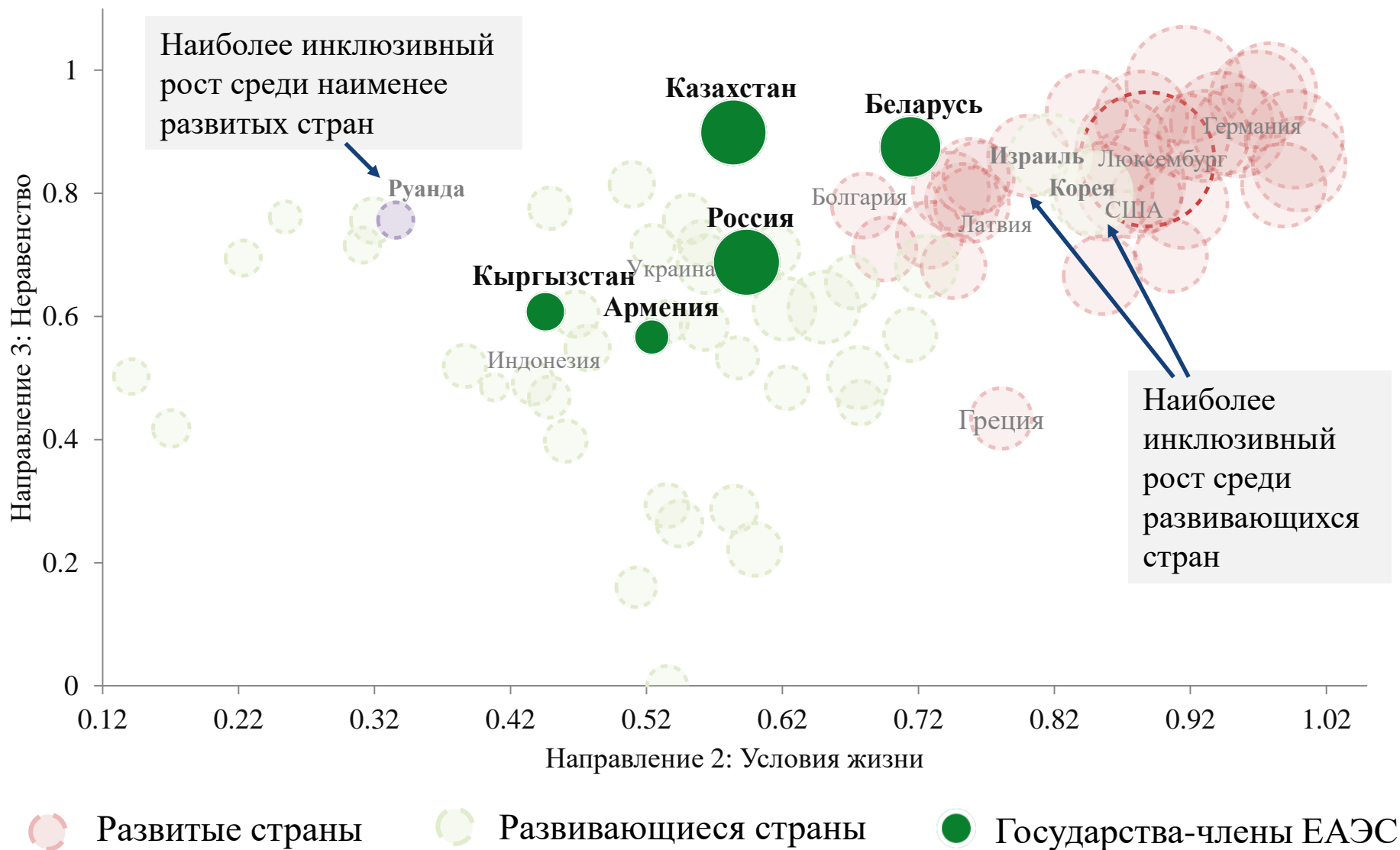
Красный – наименее инклюзивный рост
зеленый – наиболее инклюзивный



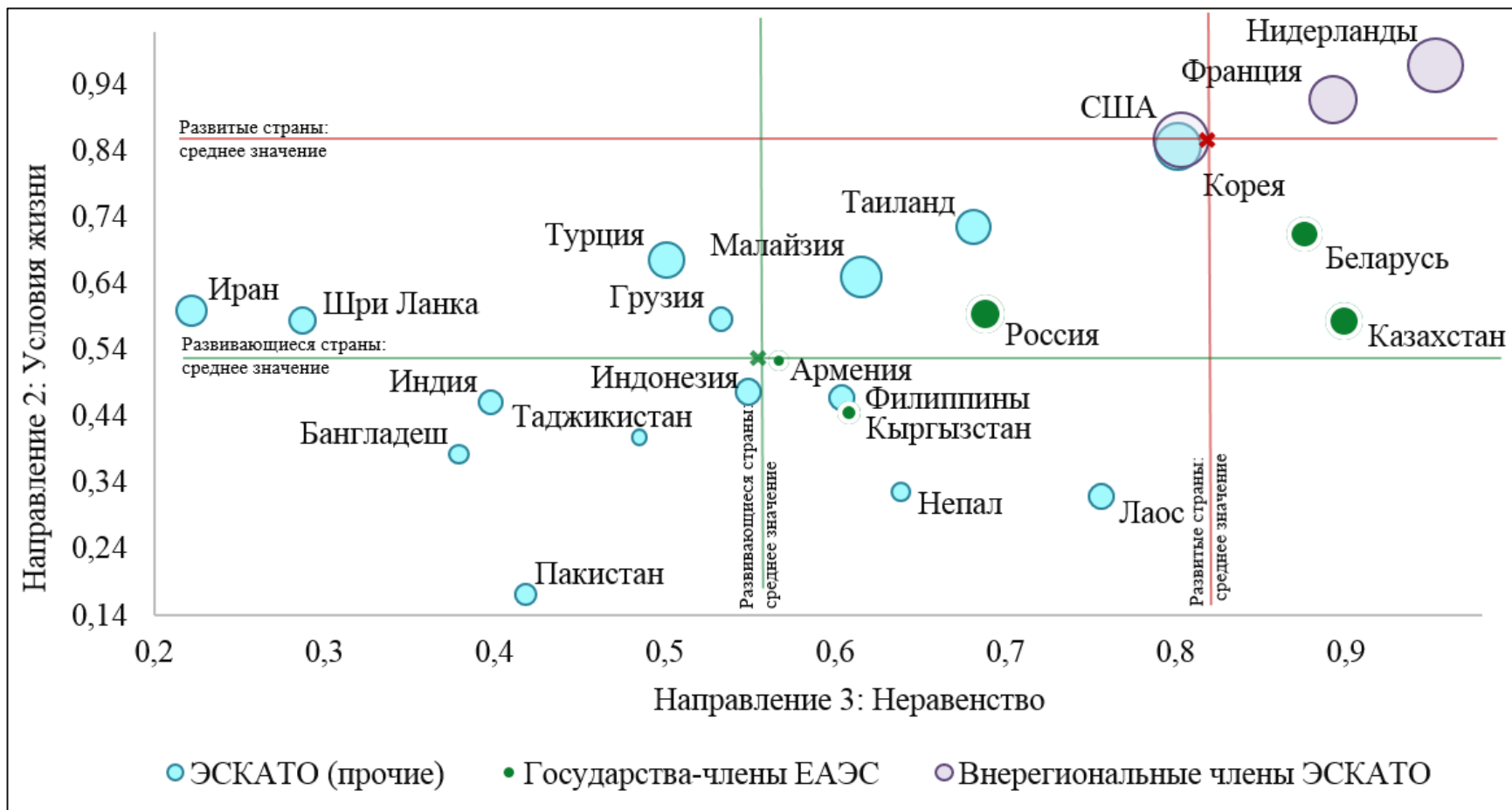
Позитивное влияние экономического развития заметно:

- в борьбе с неравенством в развитых странах;
- в улучшении условий жизни в развивающихся странах.





Прим.: Диаметр круга отражает оценку экономического развития (направление 1)



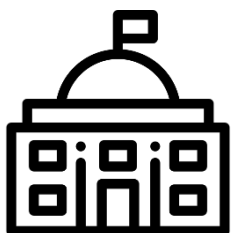
Прим.: Диаметр круга отражает оценку экономического развития (направление 1)

	Армения	Беларусь	Казахстан	Кыргызстан	Россия
Сводный индекс инклюзивного роста	59	30	31	61	38
Направление 1: Экономика	149	58	50	126	47
ВВП на душу населения	98	64	51	134	49
Национальный доход на душу населения	108	85	69	143	65
Производительность труда	100	78	58	133	55
Потребление электроэнергии	82	59	35	85	29
Экспорт, % ВВП	78	24	91	85	120
Уровень занятости	157	90	76	108	74
Направление 2: Условия жизни	78	40	67	89	64
Смертность детей в возрасте до 5 лет	63	19	58	80	44
Доступ к безопасной питьевой воде	88	37	46	84	71
Уровень поступления в среднюю школу	75	39	18	54	34
Доступ к базовым медицинским услугам	66	45	53	70	82
Число стационарных абонентов широкополосной сети Интернет	65	19	57	83	44
Индекс эффективности логистической системы	83	91	66	95	70
Доступ к банковскому счету или услугам мобильных платежей	80	46	68	100	52
Выбросы CO ₂	74	111	126	122	121
Направление 3: Неравенство	67	14	9	61	51
Занятость: молодежь / взрослое население	86	21	2	55	58
Занятость: мужчины / женщины	22	76	53	73	20
Участие в рабочей силе: мужчины / женщины	57	34	25	71	46
Индекс Джини	46	12	16	39	73
Доля населения, живущего в условиях нищеты	63	15	40	71	24
Уровень поступления в среднюю школу: мальчики / девочки	59	23	17	1	20
Количество мест в национальном парламенте: мужчины / женщины	66	21	40	60	71

Красный – низкие позиции, зеленый – высокие



Методика оценки инклюзивности экономик государств-членов ЕАЭС планируется к принятию в формате рекомендации Коллегии ЕЭК



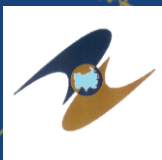
Результаты исследований смогут стать ориентиром при определении приоритетов социально-экономического развития государств ЕАЭС

ees

EURASIAN ECONOMIC
COMMISSION



Спасибо за внимание!



Контакты:

khazhgerieva@eecommission.org

+7 (495) 669-24-00 доб. 4677