

Заседание экспертной группы: Устойчивая и чистая энергия в Северной и Центральной Азии

9-10 июня 2021 г.

ТЕХНИЧЕСКОЕ РУКОВОДСТВО ПО ПОДКЛЮЧЕНИЮ К ПЛАТФОРМЕ KUDO

1. ТРЕБОВАНИЯ

Браузер



Подключение к интернету

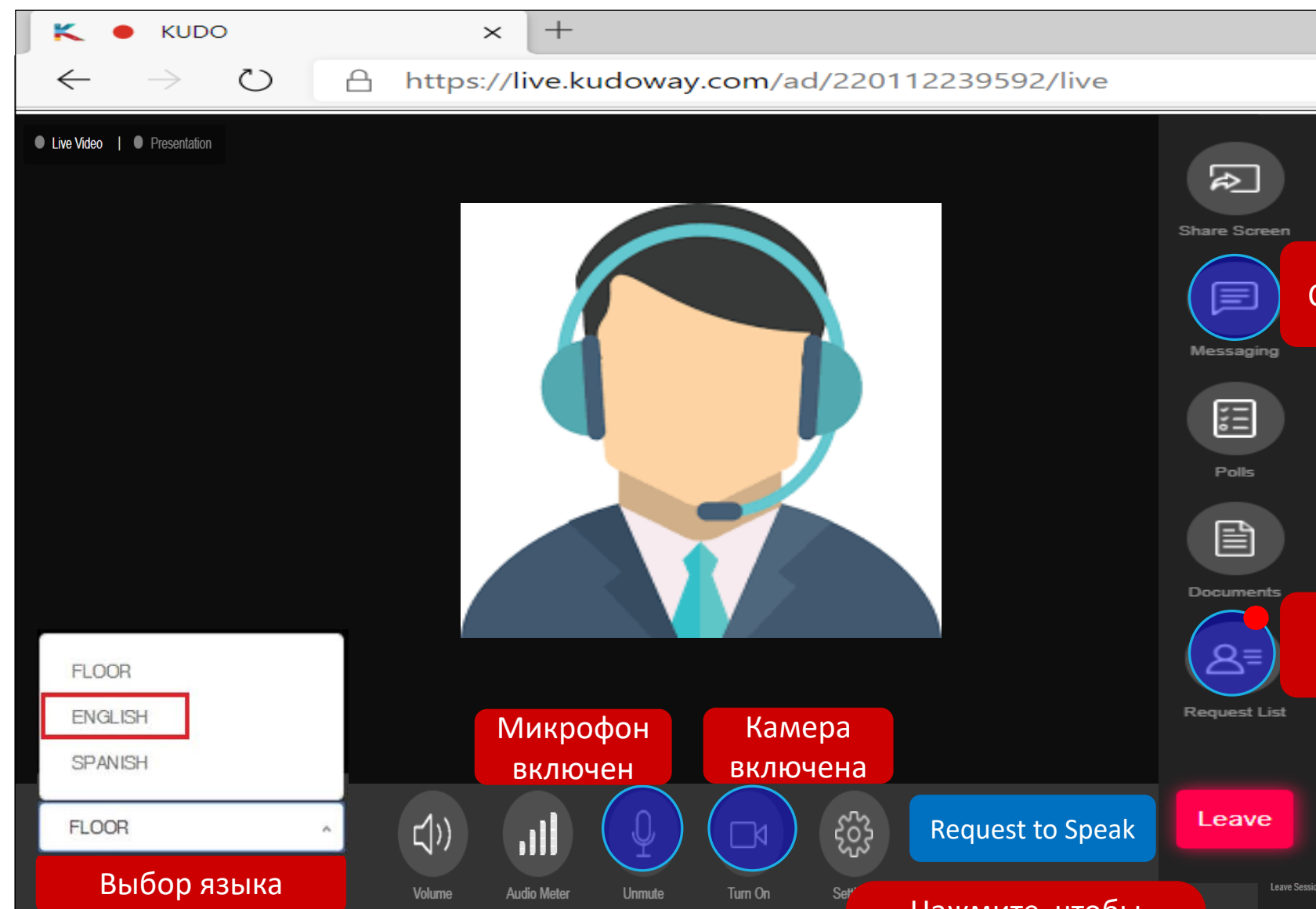
- Используйте проводное соединение (предпочтительно)
- Если проводное соединение недоступно, используйте вместо этого высокоскоростной Wi-Fi (В идеале 20 и 5 Мбит / с для скачивания и загрузки соответственно. Настоятельно рекомендуется 5 ГГц / 802.11ac)

Наушники с микрофоном



- В идеале USB- гарнитура (рекомендуется использовать профессиональную при наличии)
- Избегайте использование наушников, если вы не подключаетесь со своего телефона
- Поднесите микрофон ко рту, но не дышите в него.

2. ИНТЕРФЕЙС KUDO | УЧАСТНИК

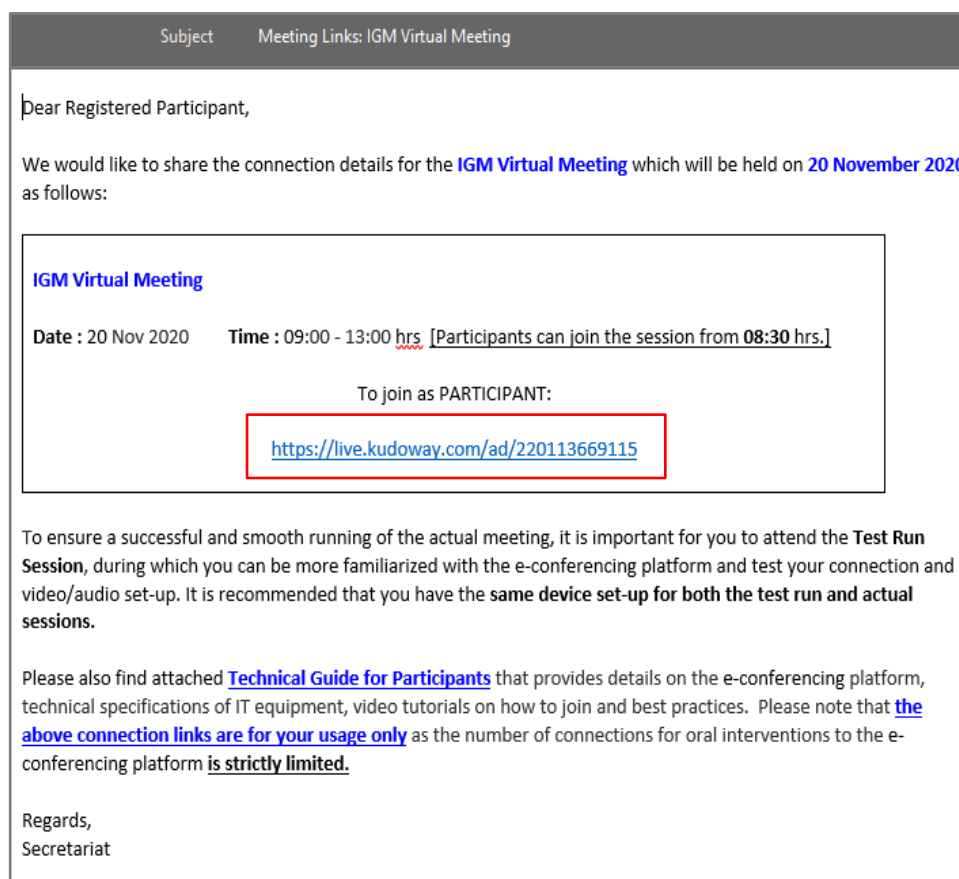


3. КАК ПРИСОЕДИНИТЬСЯ К ВСТРЕЧЕ С КОМПЬЮТЕРА

ПОДКЛЮЧИТЬСЯ ПО ССЫЛКЕ

На ваш электронный адрес было направлено приглашение с [гиперссылкой URL на встречу](#).

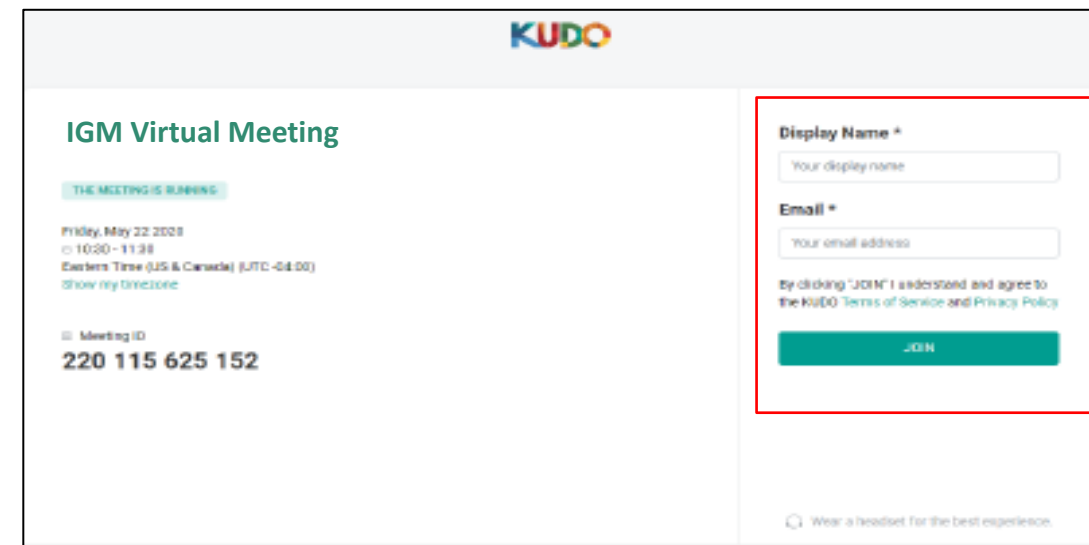
- 1 Пройдите по [гиперссылке URL](#) для подключения к сессии.



- 2 Введите свое **Имя** и **Адрес электронной почты** и затем нажмите кнопку **Join**.

В строке **Имя** для упрощенной идентификации спикеров и/или участников рекомендуется следовать утвержденному шаблону ниже:

Страна/Организация-Имя Фамилия
[например: ESCAP-Kanjana Sibunnan]

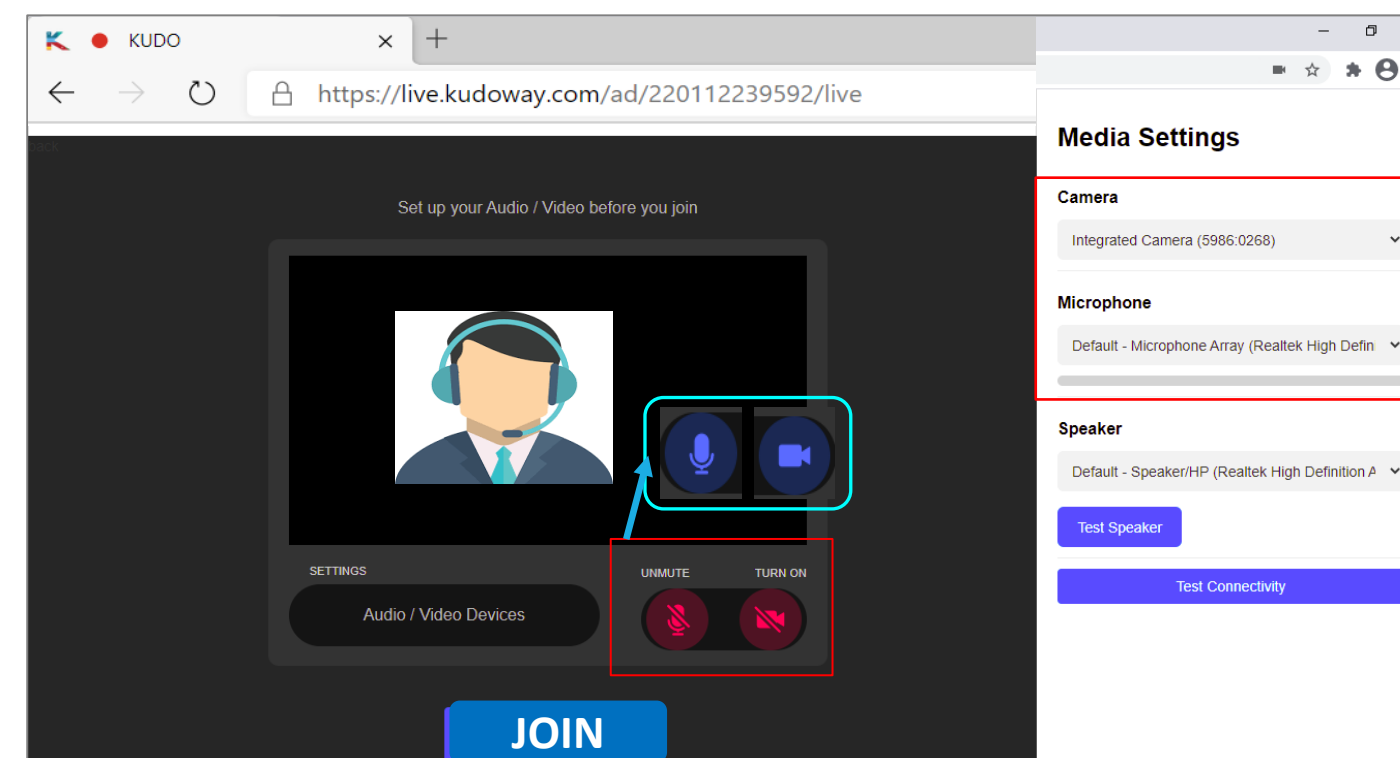


- 3 Как только вы войдете в виртуальную комнату встречи, ваш компьютер автоматически выберет камеру и микрофон.

Нажмите **Выключить микрофон (Unmute)** и **Включить камеру (Turn on)** чтобы проверить качество звука и видео.

Затем нажмите

JOIN



Примечание: НЕ РЕКОМЕНДУЕТСЯ подключаться с мобильного телефона из-за нестабильного соединения. Однако, если вы хотите подключиться таким способом, то рекомендуется скачать последнюю версию KUDO Live Mobile / Tablet для iOS и Android по ссылке: <https://kudoway.com/downloads/> и следовать инструкциям.

4. ОТПРАВКА ЗАПРОСА НА ВЫСТУПЛЕНИЕ

Для отправки запроса на выступление организатору

1 Нажмите **Request to Speak**

Ваше имя будет отображаться в **Списке запросов (Request List)**.

Когда вам предоставят слово

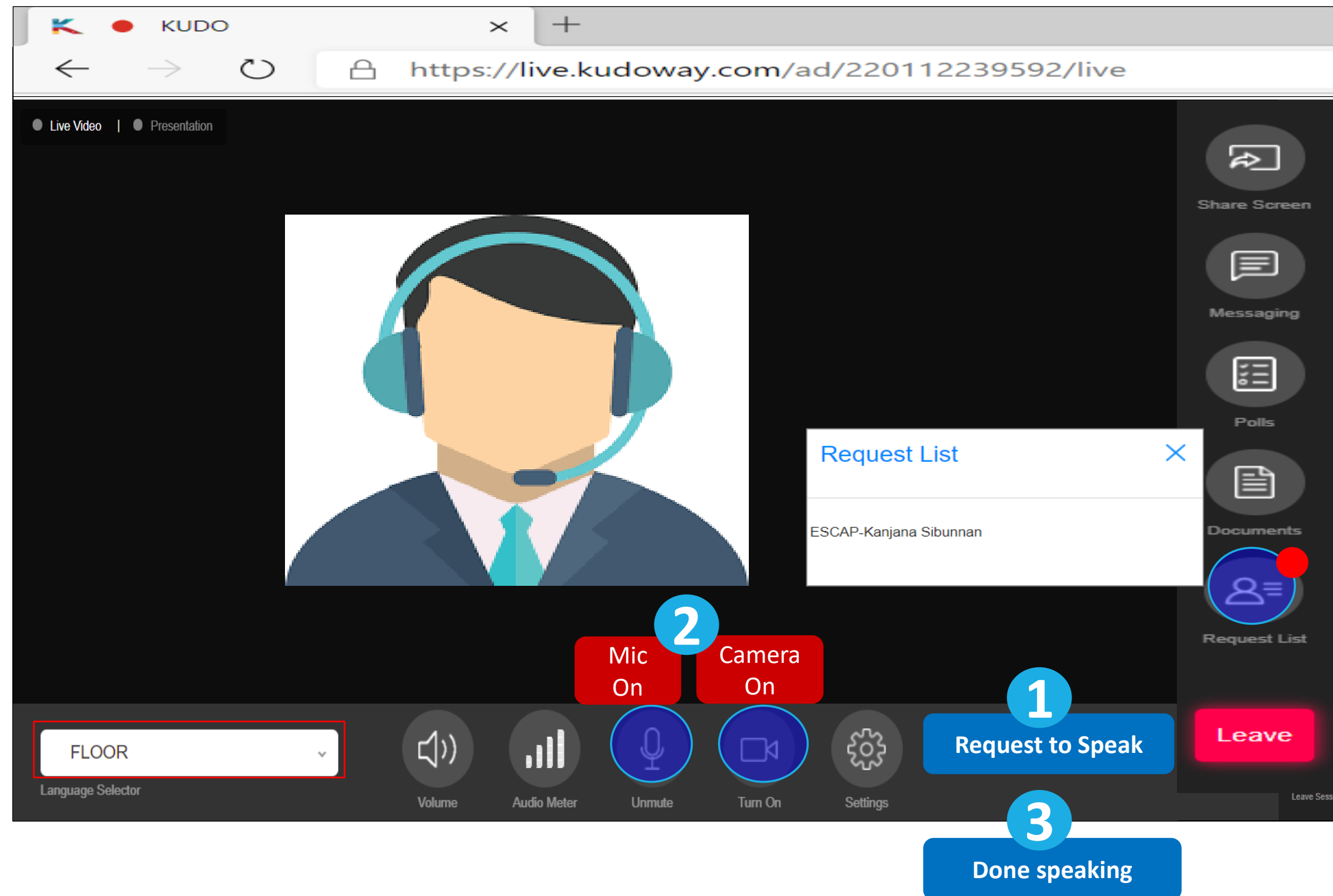
2 Нажмите **Mic On** **Camera On**



Перед тем как говорить, выберите **Floor** в языках чтобы не было эха

После выступления

3 Нажмите **Done speaking**




5. ТЕХНИЧЕСКИЕ НЕПОЛАДКИ

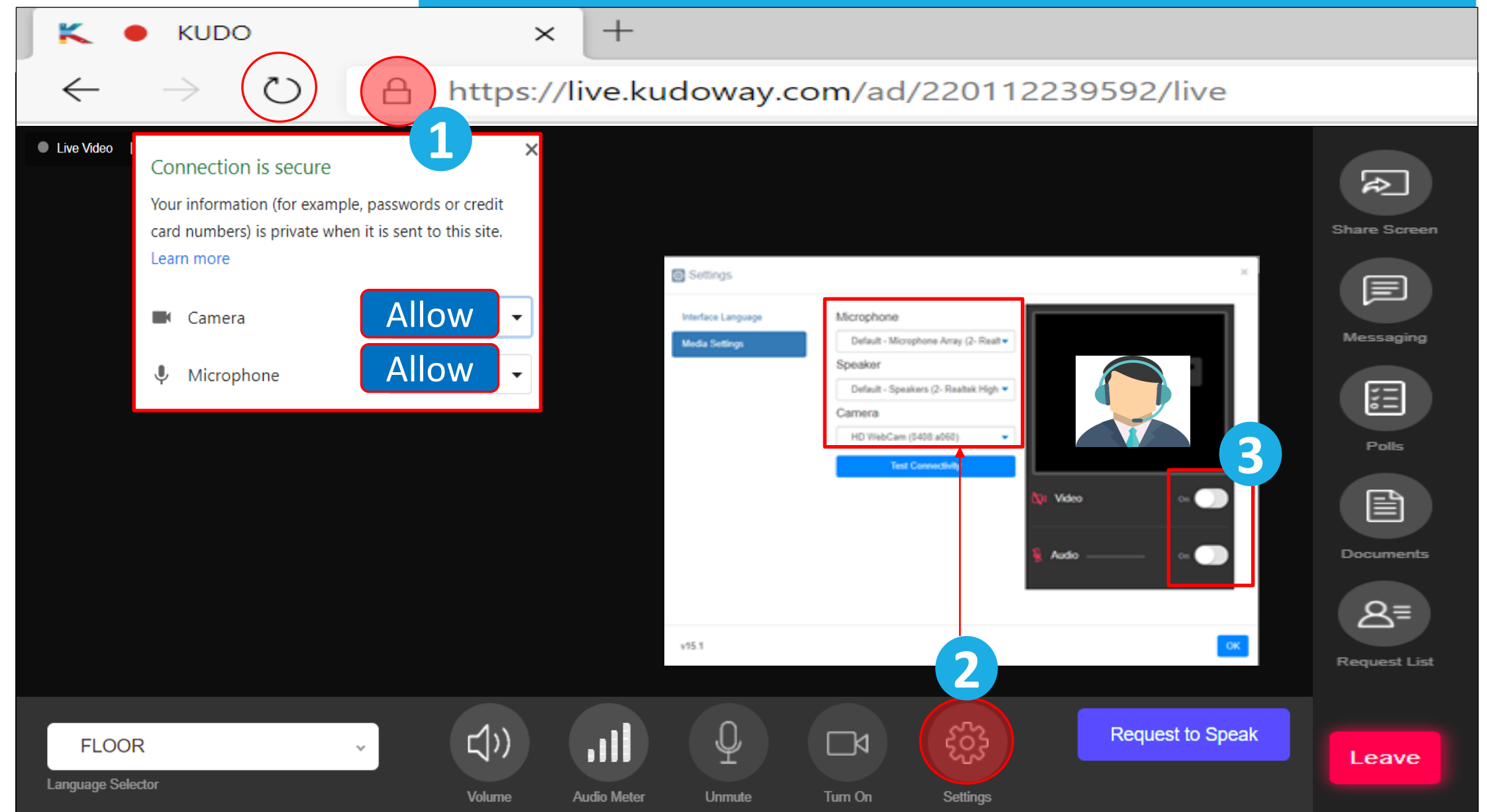
Мой микрофон/камера не работают.
Другие не слышат/видят меня.

✓ Проверьте, разрешили ли вы KUDO использовать ваш Микрофон/Камеру на вашем устройстве.

- 1 Нажмите на значок **Замка** и выберите **Разрешить (Allow)** Kudo использовать ваш микрофон/камеру, **или**
- 2 Нажмите на **Settings (Настройки)** и проверьте выбранный микрофон/камеру.
- 3 Включите **Аудио/Видео** для проверки вашего микрофона/камеры.

После этого нажмите **OK**. Затем, нажмите на значок **Refresh**  для обновления настроек.

Нажмите **Request to Speak** для повторной отправки запроса на выступление.

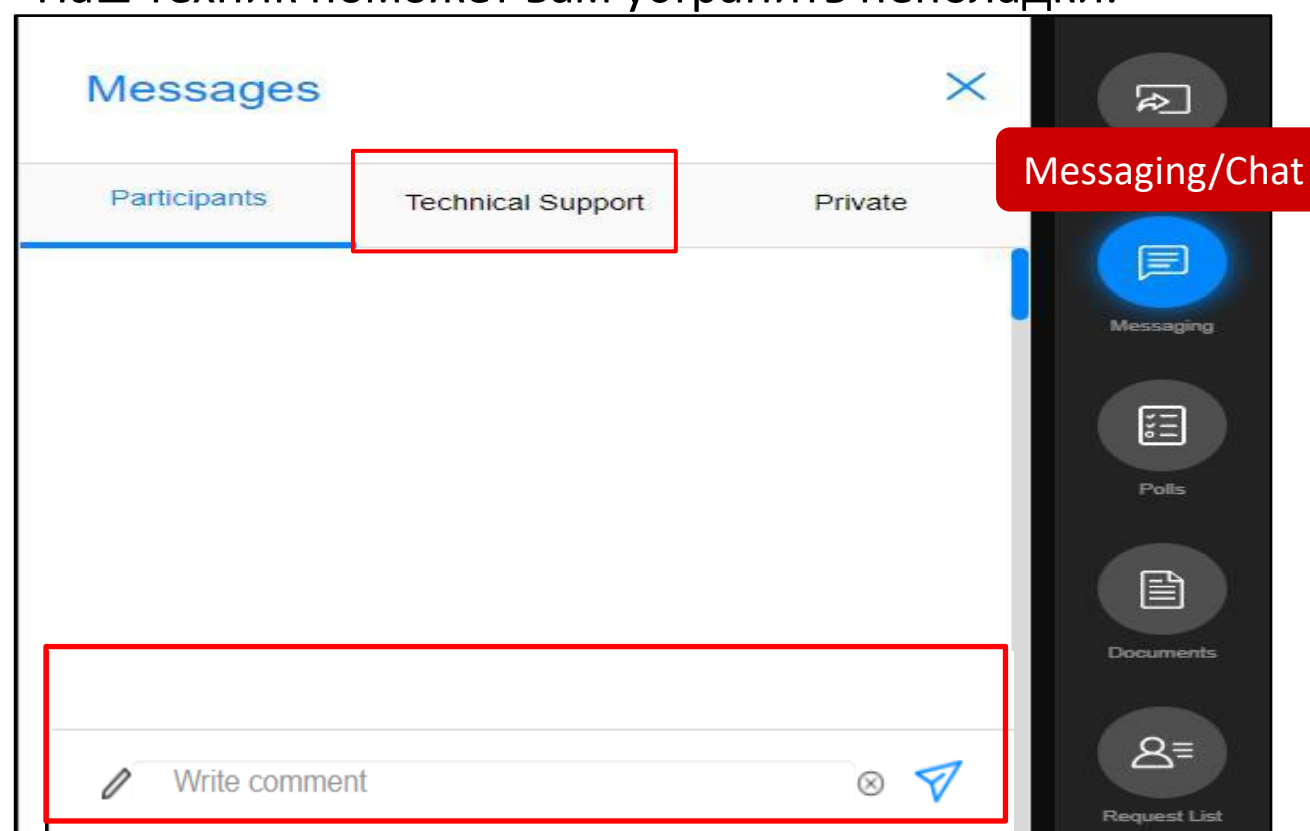


6. ТЕХНИЧЕСКАЯ ПОДДЕРЖКА

Сообщите о своей технической проблеме выбрав **Technical Support** в Сообщениях

- ❑ Щелкните на значок **Messaging**, и затем нажмите на вкладку **Technical Support**.
- ❑ Напечатайте проблему, с которой вы сталкиваетесь, в поле, например, **Я не слышу**.

Наш техник поможет вам устранить неполадки.



7. ВИДЕОУРОКИ KUDO

Пожалуйста, просмотрите два Видеоурока (Кликните правой кнопкой мыши на ссылки ниже)

❑ [KUDO 101 Connecting to a meeting](#)

❑ [KUDO KUDO 101 Test Page](#)



Субтитры (Subtitles) доступны на **китайском, французском и русском** языках. (В панели инструментов Youtube в **Настройках** выберите **Subtitles** и язык субтитров)

Проверьте, пожалуйста, ваше соединение заранее через тестовые серверы в зависимости от месторасположения:

❑ **СЕВЕРНАЯ АМЕРИКА:** <http://live.kudoway.com/test>

❑ **ЕВРОПА:** <http://live.kudoway.eu/test>

❑ **КИТАЙ:** <https://china.kudoway.com/test>

